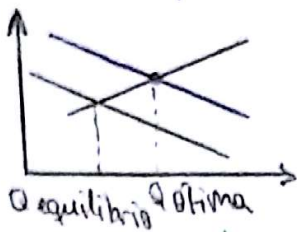


Capítulo 10 ~ Aplicações: Comércio Internacional

Externalidades: consequências das ações sobre pessoas não envolvidas

Positivas

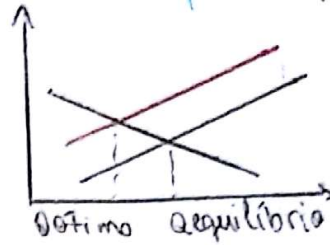
Consequências boas para a sociedade
 \uparrow valor do produto \rightarrow desloca a curva de demanda p/cima



\uparrow quantidade de mercado

Negativas

Consequências ruins para a sociedade
 \uparrow custo do produto \rightarrow desloca a curva de oferta p/cima



\downarrow Quantid. de mercado

Internalização da externalidade: alterações dos incentivos p/que as pessoas levem em conta os efeitos de suas ações

Teorema de Coase: se os agentes econômicos privados puderem negociar (sem custos) a alocação de recursos, então poderão resolver por si só os problemas das externalidades

* é válida para poucas envolvidas

Imposto de Pigou: imposto instituído p/ corrigir os efeitos de uma externalidade negativa

Capítulo 13 ~ Custos de produção

Explícitos: os custos dos insumos que exigem desembolsos de dinheiro por parte da empresa

Implícitos: os custos dos insumos que **NÃO** exigem desembolsos de dinheiro por parte da empresa

Lucro econômico: Receita Total - Custos Totais (explíc. + implíc.)

Lucro contábil: Receita Total - Custos Explícitos

Custo total: custos fixos + custos variáveis

Custo total médio: custo total \div quantidade produzida

Custo marginal: variação do custo total \div variação da quantidade produzida

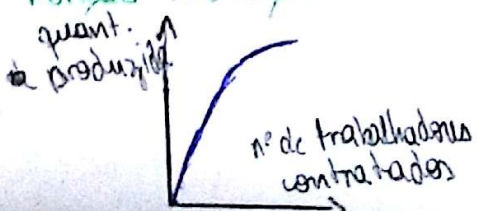
Escala eficiente: quantidade produzida que minimiza o custo médio

Economias de escala: custo total médio de longo prazo diminui com o aumento da quantidade produzida

Retornos constantes de escala: custo total médio de longo prazo se mantém constante com o aumento da produção

Deseconomias de escala: custo total médio de longo prazo aumenta com o aumento da quantidade produzida

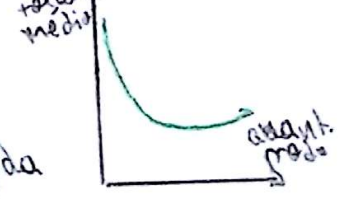
Função Produtora



Curva do custo total



Custo total médio



Capítulo 14 ~ Equilíbrio em mercados competitivos

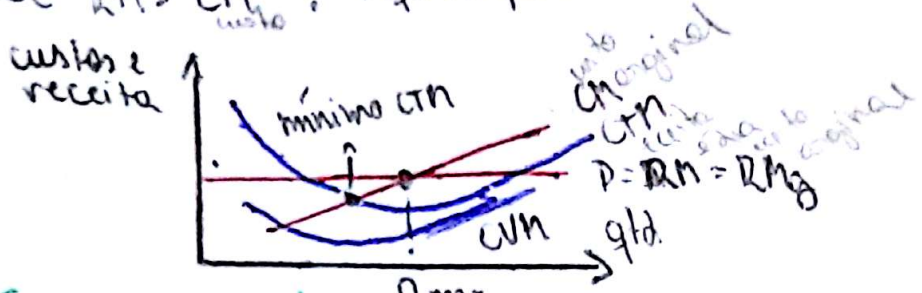
← contrários →

Capítulo 14 ~ Empresas em mercados competitivos

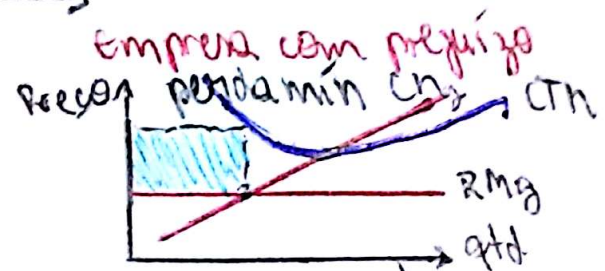
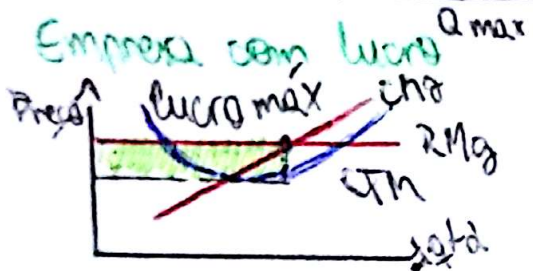
Receita média: $\text{receita total} \div \text{quant. produzida}$
 Receita marginal: $\Delta \text{receita total} \div \Delta \text{quant. produzida}$
 Todas as empresas: $\text{receita média} = \text{preço do bem}$

Empresas competitivas: $\text{receita marginal} = \text{preço do bem}$

Se $RM > CM$ \therefore \uparrow quant. prod. \leadsto lucro



Q max = quantidade que maximiza o lucro



Perdas: $\text{receita} < \text{custos variáveis de produção}$
 ou $\text{preço do bem} < \text{custo variável médio}$
Saída do mercado: $\text{receita total} < \text{custo total}$
 ou $\text{preço do bem} < \text{custo total médio}$

Capítulo 15 ~ Monopólio

Monopólio: uma empresa é a única vendedora de um produto e não tem substitutos próximos

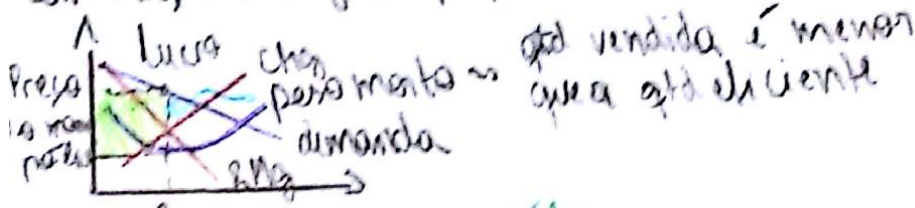
Podem ser criados pelo **governo**: concórdia a não uma pessoa ou empresa para vender algum bem ou serviço. Patentes e leis de direitos autorais

Podem ser **naturais**: só uma empresa consegue ofertar um bem ou serviço a um mercado inteiro a um custo menor do que ocorreria se existissem mais em preços no mercado

Discriminação de preço: vender o mesmo bem por diferentes preços a diferentes clientes

Emp. comp. $\rightarrow P = RMg = CMg$
 Emp. monop. $\rightarrow P > RMg = CMg$

↑ produção ↓ preço ↓ receita. não todas as unidades produzidas são vendidas: $P > R_{mg}$
 Lucro máximo: custo marg. = receita marg. (sempre em competição)
 tem Max, $P > R_{mg}$ ~ preço é maior que o custo marginal



Políticas contra monopólio
 competição + leis antitruste (preço)
 regulamentação: preços máximos estabelecidos pelo governo

Se $P < C_{mg}$ ~ empresa perde dinheiro
 a diferença entre P e C_{mg} seria mantida por um imposto que, por si só já gera perdas

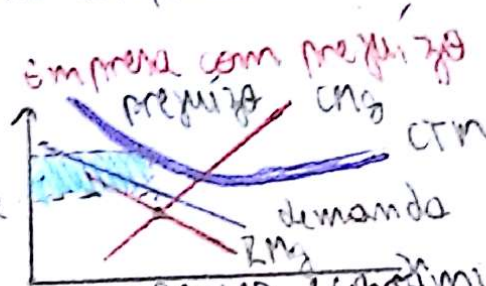
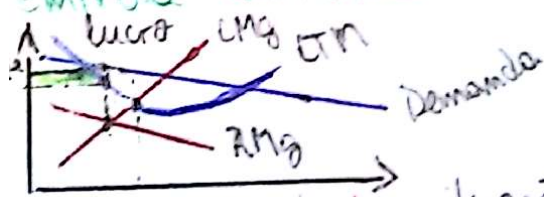
Propriedade pública: monopólios administrados pelo governo (pouco eficiente)
 Nota: intervenções do governo podem piorar o bem estar econômico

CAPÍTULO 16 ~ Oligopólio

Oligopólio: poucas vendedoras oferecem produtos similares ou idênticos
 empresas monopolísticas: muitas empresas vendem produtos que são similares mas não idênticos

Cartel: um acordo entre empresas de um mercado a respeito das quantidades a serem produzidas ou dos preços a serem cobrados
 cartel: um grupo de empresas agindo conforme um acordo

na competição monopolística



Equilíbrio de Nash: situação em que agentes econômicos que estão interagindo uns com os outros escolhem a melhor estratégia, dadas as estratégias escolhidas pelos demais agentes

Teoria dos jogos: o estudo de como as pessoas se comportam em situações estratégicas

Dilema dos prisioneiros: um "jogo" entre dois prisioneiros ilustra como é difícil manter a cooperação, mesmo quando isso é mutuamente benéfico

Estratégia dominante: em um jogo, é a estratégia que é a melhor para um jogador, independentemente das estratégias escolhidas pelos demais jogadores

$Q_{oligo} > Q_{mono}$, $P_{oligo} < P_{mono}$, $L_{oligo} < L_{mono}$
 $Q_{oligo} < Q_c$, $P_{oligo} > P_c$, $L_{oligo} > L_c$

no mercado competitivo